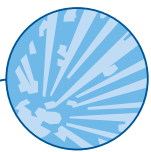
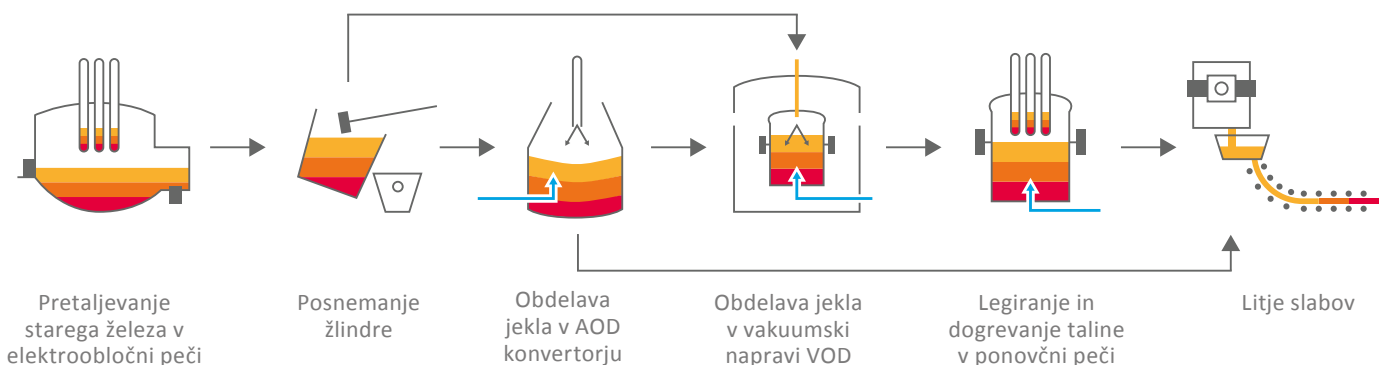
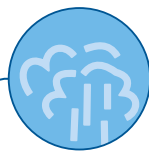


# Informacije za krajanje



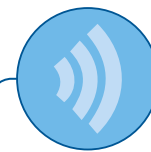
## EKSPLOZIJE

V Jeklarni obstaja verjetnost eksplozije, vendar nikakor ne v tolikšni meri, da bi kakor koli ogrozila krajanje. Eksplozijo lahko povzroči stik vode ali ledu s talino. Za preprečevanje tovrstnih izrednih dogodkov izvajamo zelo stroge preventivne ukrepe – staro železo (reno) pred taljenjem redno sušimo in natančno pregledujemo.



## IZPUSTI

Ob izrednih dogodkih je mogoč izpust prašnih delcev, vendar ne v količinah nad kritično mejo, da bi lahko ogrozili zdravje krajanov. Ob izpustu zaustavimo peč, takoj ko to omogoča tehnološki postopek, in v najkrajšem možnem času sprožimo ustrezne postopke za ureditev problematike. Za nadzor izpustov vseskozi izvajamo digitalne trajne meritve, ob vsakem povečanju emisij pa takoj obvestimo pristojne organe.



## HRUP

Izredne dogodke lahko spremlja tudi povečanje hrupa. Če opazite povečanje hrupa, vas naprošamo, da nam to takoj sporočite na telefonsko številko 04 584 110, na kateri smo vam na voljo 24 ur na dan. Pri tem je natančna informacija o lokaciji izjemnega pomena, saj le tako lahko v najkrajšem možnem času odkrijemo izvor hrupa in ustrezno ukrepamo. Naj dodamo informacijo, da v Jeklarni v mesecu decembru načrtujemo drugo fazo protihrupnih ukrepov, t. j. namestitve protihrupnih panelov, kar bo še dodatno vplivalo na zmanjšanje hrupa.



04 58 41 10

**SIJ ACRONI d.o.o.**  
Cesta Borisa Kidriča 44, SI-4270 Jesenice